

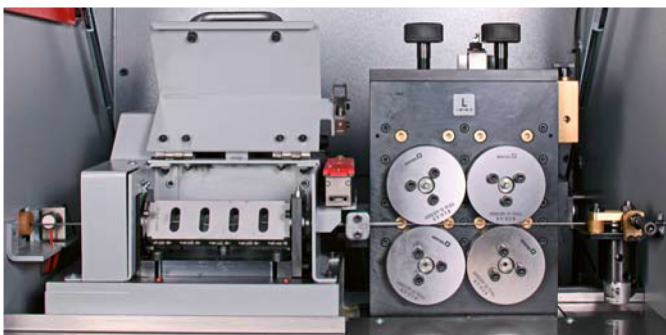
## CNC-Controlled Dual-Head Bending Machines for the Production of Two- and Three-Dimensional Parts and Frames from Round Wire



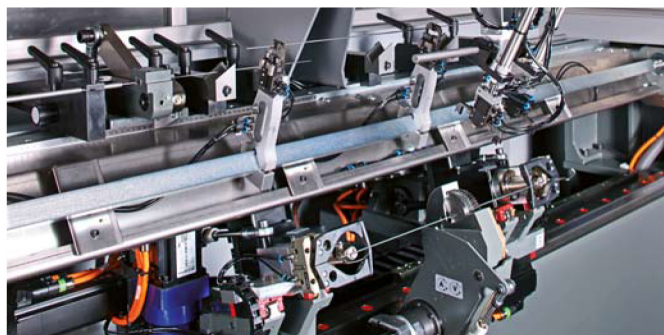
Series  
BMS

# Series BMS

▼ プルローラー式送り装置と直線矯正装置 (BMS 25)



▼ 自由にプログラム可能なインサートアームのポジショニングによりサイクルタイムを最適化 (BMS 25)



## お客様の利益のために

### ■ 幅広い種類の製品製造:

- CNC制御のロータリーグリッパー、広い曲げ空間
- 中央の直線部も短く制御可能

### ■ 高精度及び高品質:

- ロータリー直線矯正装置
- 最新サーボ駆動技術

### ■ 工程の信頼性:

- CNC制御のワイヤーローダー
- ロッドサポート
- CNC制御による軸位置の監視

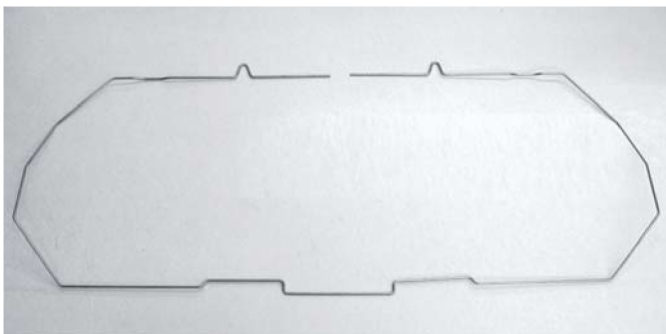
### ■ 優れた生産性:

- 並行して行う直線矯正と曲げ工程
- 2つのベンディングヘッドが同時に加工

### ■ 短いセットアップ時間:

- プロセスの最適化機能、iQ-ベンド
- iQスマートベンド
- STP及びIGESから迅速なプログラム作成
- 実績のある優れたプログラミング

▼ 車のシート向けフレーム製品 (BMS 36)



## 設計特長

### 性能

- ロータリー直線矯正装置 BMS 36 + 50 (BMS 25 オプション)
- 非常に力強いベンディングヘッド駆動
- 強力な電気装置

### ロータリーグリッパー

- サーボ駆動による無限回転
- サーボ駆動による強力なワイヤークランプ

### ベンディングヘッド

- ベンディングマンドレル移動 (オプション)
- 幾つかのツールは従来モデルとの互換性あり
- シンプルなツール交換で段取り時間の減少

### 制御

- WAFIOS Programming System WPS 3.2 EasyWay
- ユーザー仕様に最適化し素早しセットアップ
- 非対称な曲げ形状でもシンプルなプログラミング

### ベンディングマシンのプロセス最適化

- iQbend: ベンディング工程の最適化
- iQwire: ベンディング工程のシミュレーション
- iQsmartbend: ベンディング工程の自動最適化
- iQinspect: 形状測定及び自動補正

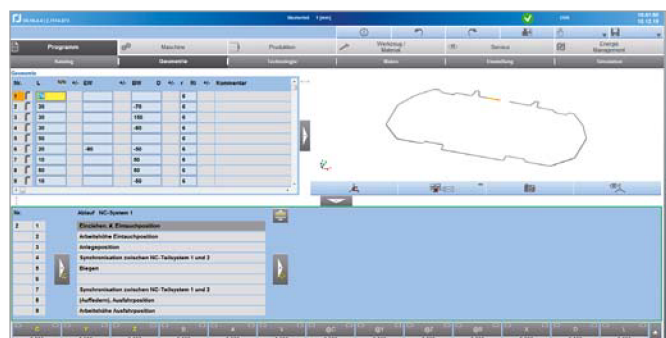
# Quality, Reliability and Efficiency – WAFIOS CNC Dual-Head Bending Machines

## 生産性の新たな定義

BMSシリーズは2次元及び3次元の曲げ製品並びにフレームの製造用に設計されました。生産性の向上、生産コストの最適化など新しい解決策をご提供します。

BMS 25は標準で10CNC軸仕様、BMS 36は標準11CNC軸、BMS 50は標準12CNC軸仕様となります。

オプションとして (BMS 36/50)、ベンディングヘッドのオフセンター/水平移動ができるようアップグレードも可能です。この追加軸 (2CNC軸) により製造可能な製品の幅を広げることができます。



▲ WPS 3.2 EasyWay – Geometry level

## 品質

120年以上に亘りワフィオス社の名は、品質に対する期待、安全基準、そしてドイツの機械製造産業に名を残してきました。

## 信頼性

貴社の投資はワフィオス社の厳格な品質管理、最新鋭の製造システム、そして多年に渡る経験により裏付けされております。

## 効率

高い生産性と長い寿命はコストの節約と投資の償却時間を短縮します。

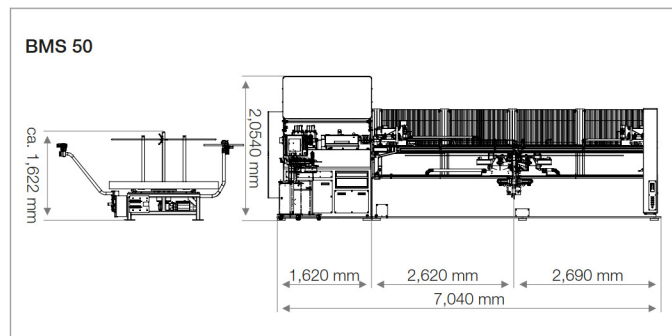
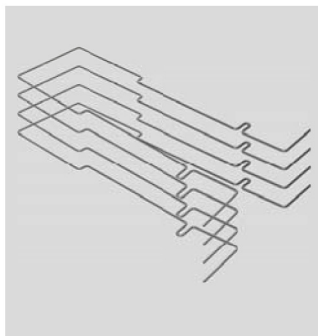
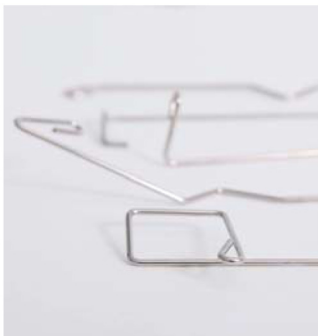


▲ オプション - ベンディングヘッドのオフセンター移動により多様なツールコンセプトを使用可能



▲ 標準の4ピンベンディングツール

| 技術データ   | BMS 25                       | BMS 36                       | BMS 50                        |
|---|------------------------------|------------------------------|-------------------------------|
| 線径 Ø:<br>< 600 N/mm <sup>2</sup><br>< 1.900 N/mm <sup>2</sup> | 1.5 – 3.5 mm<br>1.5 – 2.5 mm | 2.0 – 6.5 mm<br>2.0 – 3.6 mm | 4.0 – 10.0 mm<br>4.0 – 5.0 mm |
| ロッド長さ:  | 250 – 2,000 mm               | 320 – 4,000 mm               | 320 – 4,000 mm                |
| ベンディングヘッド間の長さ<br>(ツールセンター)                                    | min. 75 mm<br>max. 1,900 mm  | min. 138 mm<br>max. 3,750 mm | min. 160 mm<br>max. 3,750 mm  |
| ロータリーグリッパーの回転:  | 無限                           | 無限                           | 無限                            |
| 曲げ及びマンドレルの<br>回転角度:   | 無限                           | 無限                           | 無限                            |
| ベンディングトルク:  | max. ca. 32 Nm               | max. ca. 180 Nm              | max. ca. 360 Nm               |
| ベンディングヘッド<br>上下ストローク:   | max. 25 mm                   | max. 40 mm                   | max. 50 mm                    |
| ベンディングヘッド<br>水平移動 (B axis)                                    | –                            | Option                       | Option                        |
| 切断装置:   | Pneumatic                    | Pneumatic                    | CNC axis                      |



## WAFIOS AG

Silberburgstraße 5  
72764 Reutlingen, Germany  
Phone +49 7121 146-0  
Fax +49 7121 146-250  
sales@wafios.de  
www.wafios.com

Precision Machinery for Wire and Tube