



総代理店：株式会社コーレンス  
第三営業本部第五部  
TEL: 03-5114-0778  
Email: d35@correns.co.jp



# YOUR QUALITY, OUR VISION.

We make the difference together.

品質重視なら**Doss**社検査機を  
ご使用ください。  
違いが分かります！



## WHO WE ARE



Since 1995, we have been working with companies that manufacture rubber, silicone, plastic, and metal components for the automotive, pharmaceutical, industrial, and fashion sectors, helping them to satisfy the standard of **100% Quality Control**

1995年創立以来、自動車業界、医療業界、ファッション業界などのラバー、シリコン、プラスチック及びメタル部品・材料の製造会社が**100%**満足できる品質を追求してきました。

## QUALITY MATTERS

Your goal, our commitment! 皆様の目標が、弊社がお約束することです

We work to help you **eliminate non-conformities** 我々は不良品撲滅目標を援助します



[www.doss.it](http://www.doss.it)



## WHAT WE DO

We design and manufacture **innovative visual inspection systems** that are capable of adapting to various production needs in terms of materials to be inspected, defects to be identified, sorting times, and logistical requirements

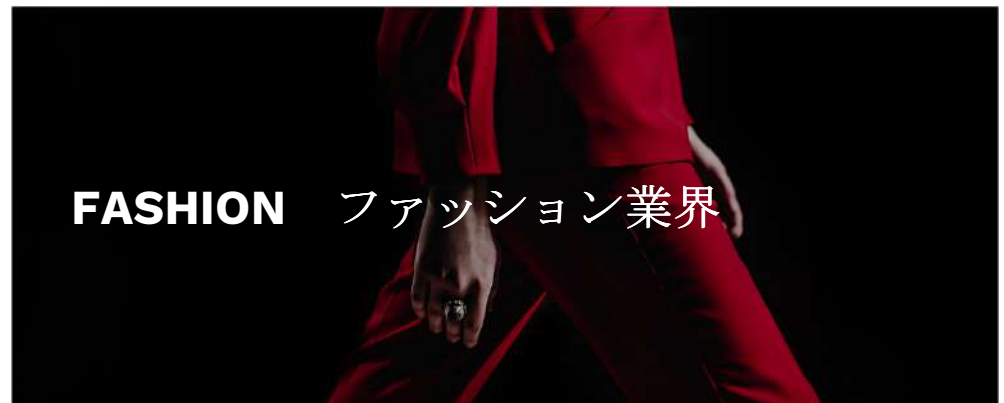
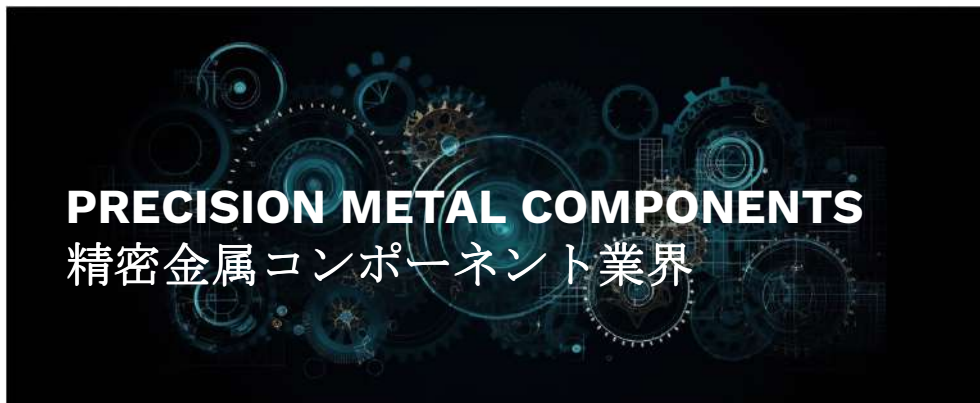
我々は、検査対象の材質、特定する欠陥、選別時間、物流要件など、さまざまな生産ニーズに対応できる革新的な外観検査システムを設計・製造しています。



## A FOCUS ON ターゲット市場

Our expertise allows us to offer the best proven solutions for the industrial, automotive, pharmaceutical, precision metal components, and fashion accessory sectors

私たちの専門知識により、工業、自動車、製薬、精密金属部品、ファッションアクセサリーの各分野で実証済みの最高のソリューションを提供することができます。



# DOSS IN THE WORLD

## 世界のDoss社拠点紹介

Service Center  
& Showroom

**USA** (支店)

**Detroit** デトロイト

Headquarter  
& Production

**ITALY** (本社)

**Erbusco (BS)** エルブスコ

Service Center  
& Showroom

**TAIWAN**  
(支店)

**Taichung** 台中



**1K+**

Installed Visual  
Inspection Systems  
納品実績1000台以上



[www.doss.it](http://www.doss.it)

## OUR NUMBERS



**28**

Years on the market  
28年間の実績



**3**

Locations worldwide  
ワールドワイドな展開を行っています



**50+**

Employees  
50人以上の従業員業務



**20+**

Agents worldwide and  
international assistance  
代理店は20か国以上にわたり  
サポートします



**4k mq**

HQ, Production and Show  
Room  
本社、製造、ショールームを  
統括したサービス展開



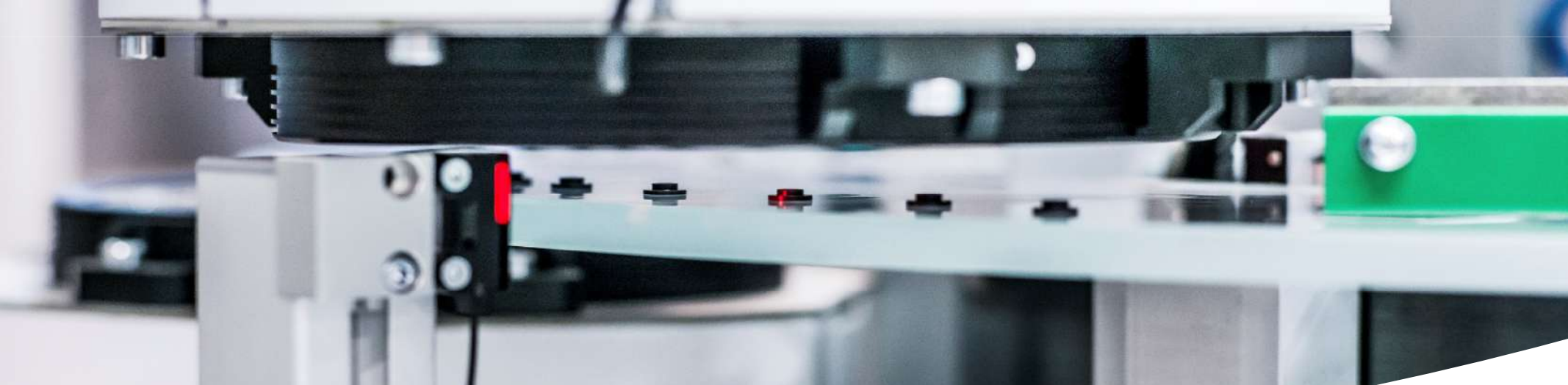
**200+**

Clients worldwide  
納品実績のあるお客様は200  
社以上になります



[www.doss.it](http://www.doss.it)





## OUR VALUES

The values that guide our strategic and operational choices every day:

我々の毎日の戦略的及び運営上の選択の指針となる価値観は次の通りです。

### CONTINUOUS INNOVATION 限らない革新技术の追求



Innovation guides every aspect of our business. Our intentions and actions are focused on meeting market demands with cutting-edge technologies and partnerships

イノベーションは当社のビジネスのあらゆる側面を導きます。私たちの意図と行動は、最先端のテクノロジーとパートナーシップで市場の需要を満たすことに焦点を当てています



### TEAMWORK チームワーク

Teamwork is fundamental to a project's success. Our team is made up of highly qualified professionals who use their knowledge, skills, and experience to deliver exceptional results

チームワークはプロジェクトの成功の基礎です。当社のチームは、知識、スキル、経験を活用して優れた結果をもたらす高度な資格を持つ専門家で構成されています



[www.doss.it](http://www.doss.it)

1

**FEEDING SYSTEM**

パーツローディングシステム  
検査機本体へパーツを送り込みます

Parts are loaded into the machine by the loading systems

5

**'GOOD' PARTS COLLECTION**

パーツ良品分離  
検出後の良品は、専用良品ボックスへ送られます

If parts pass all controlled parameters, they will be collected in 'good' bin or packing system

2

**INSPECTION UNITS** 検査ユニット  
パーツは、回転テーブル、搬送ベルト、ピッキングシステムにより、上下表面、内外周、平面性の検査を行ないます  
Parts pass through various inspection units (superficial, peripheral, or laser station) by rotating table, or belts, or pick & place system

3

**SOFTWARE ELABORATION**

ソフトウェア解析  
パーツはそれぞれの検査ユニットにおいて専用ソフトウェアにより画像解析します

Software inspects the images of the parts taken by the inspection units

4

**PARTS REJECTION**

パーツ不良分離  
検出後の不良品は専用ボックスへ送られます

If defects are detected parts will be rejected



[www.doss.it](http://www.doss.it)



# INSPECTIONS 検査項目

Visual inspection systems support quality departments in the following inspections operations:

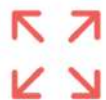
品質管理部門及び検査員の作業サポート



Flatness 平面性



Profile for detecting flashes and incomplete fills  
バリ及び欠損部検出



Dimensional 寸法計測、公差判定



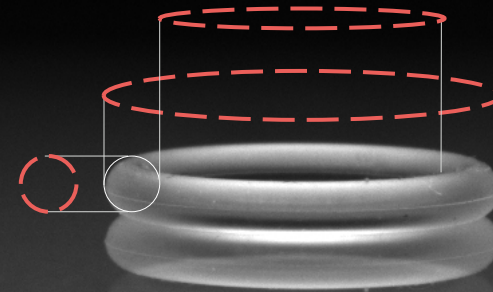
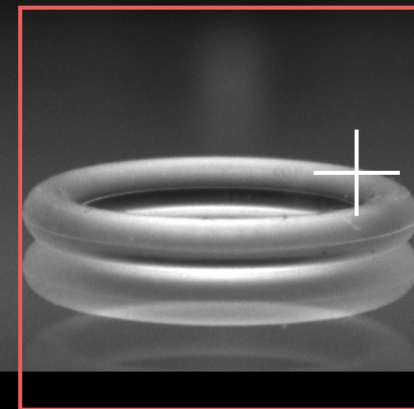
External and internal surfaces  
外周及び内周側表面検査



Presence of cuts, fractures, and bubbles  
亀裂、割れ目、気泡有無検出



[www.doss.it](http://www.doss.it)



# DOSS DOES MORE

Why choose Doss visual inspection systems?

何故Doss社が選ばれますか？





## THE FIRST CHOICE

### 第一の選択

DS GO is the ideal solution for all those companies that want to introduce automatic sorting systems to replace manual sorting operations

DS GO は、手作業による仕分け作業に代わる自動仕分けシステムの導入をお考えのすべてのお客様にとって理想的なソリューションです。

**Sectors: Industrial – Automotive**

分野：工業、自動車



Open  
Technical  
Data Sheet

Framed Field カメラ視野	30 or 60 mm
Diameter 径	From 5 to 25 mm From 5 to 55 mm
Height 高さ	From 0.8 to 15 mm



## DESCRIPTION 概要

Single-table automatic sorting machine for inspecting both sides of parts. One of its distinguishing features is its compact design and small size, thanks to a feed system integrated within the machine.

部品の両面を検査するシングルテーブル自動選別機。特徴は、機械に組み込まれた供給システムによるコンパクト設計と小型サイズです。

The system is equipped with high-resolution cameras and software that helps operators to setup the machine, making it extremely easy to use

システムには高解像度カメラと、オペレーターのセットアップを支援するソフトウェアが搭載されており、容易に使用可能です。



**Automatic detection of O-rings**  
Oリングの自動検出



**Statistics and reports**  
統計とレポート



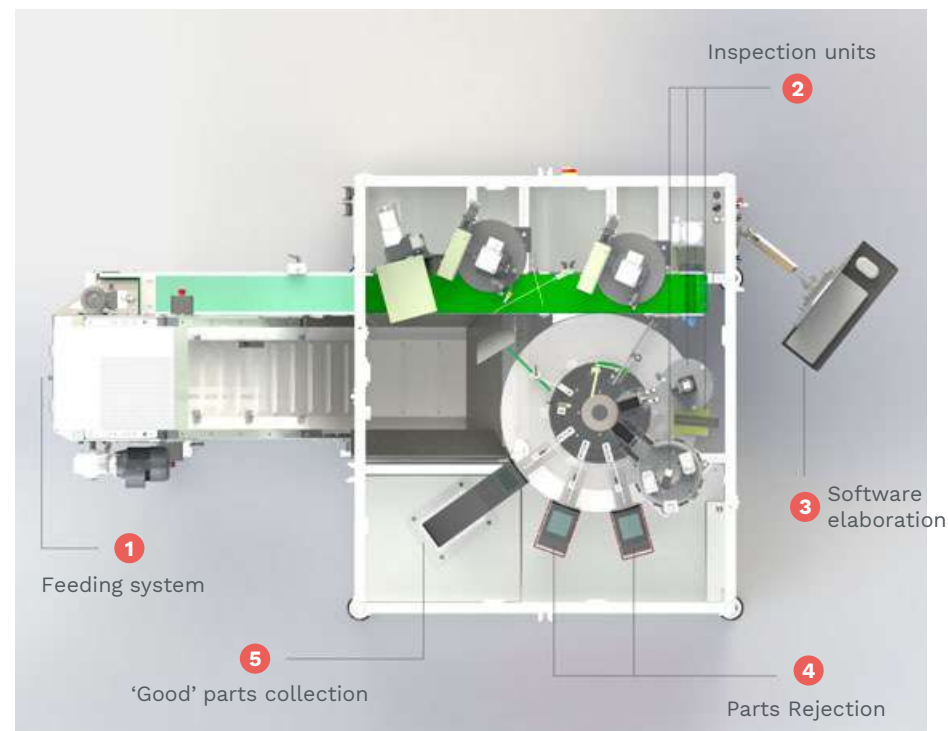
**Batch traceability**  
バッチの追跡が可能



**Remote management**  
遠隔管理

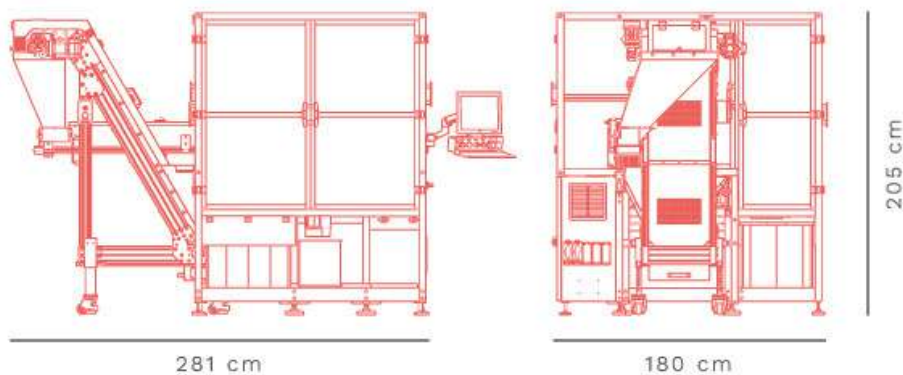


**Interacts with management software (M.E.S.)**  
管理ソフトウェアとの連動



## ITEMS/PARTS アイテム／部品

Type of Parts 部品種類	Elastomers, rigid materials エラストマー、硬質素材
Color 色	All, not transparent 透明色を除く全て
Parts Inspected 検査対象部品	O-rings, technical parts Oリング、技術部品
Characteristics 特徴	Clean, free of dust that could alter the part's surface 部品表面を変質させる可能性のある埃がなく、清潔であること
Size サイズ	(A) 5 – 25 mm OD 外径 (B) 5 – 55 mm OD 外径
Chord/Height コード／高さ	0.8 – 15 mm



## VISION 視覚

Type of Camera カメラの種類	Matrix マトリックス
Maximum Framed Field 最大カメラ視野	(A) 30 mm (B) 60 mm
Camera Resolution カメラ解像度	5 MP

## CHARACTERISTICS 特徴

Speed 速度	Up to 10 pts/s 毎秒10パーツまで
Load 供給	Automatic 自動
Type of Machine マシンタイプ	Single-table シングル・テーブル
Noise Level 騒音レベル	< 75 dB
Three-Phase Power Supply 三相電源	230 – 480 v
Maximum Installed Power 最大設置電力	4 Kw
Average Consumption 平均消費	1.2 Kw
Compressed Air Consumption 圧縮エア消費	400 NL/Min



## ALL THAT YOU NEED

### 必要なものすべて

DS ONE meets all inspection needs thanks to the many types of stations available, while maintaining a compact design

DS ONEは、コンパクトな設計でありながら、多くのステーションを備えているため、あらゆる検査ニーズに対応できます。

**Sectors: Industrial – Automotive, Pharmaceutical, Precision Metal Components, Fashion**

分野：工業、自動車、製薬、精密金属部品、ファッション



Open  
Technical  
Data Sheet

Framed Field カメラ視野	From 20 to 60 mm
Diameter 径	From 5 to 80 mm OD (80mmはカスタム)
Height 高さ	From 0.8 to 15 mm (20 mmはカスタム)



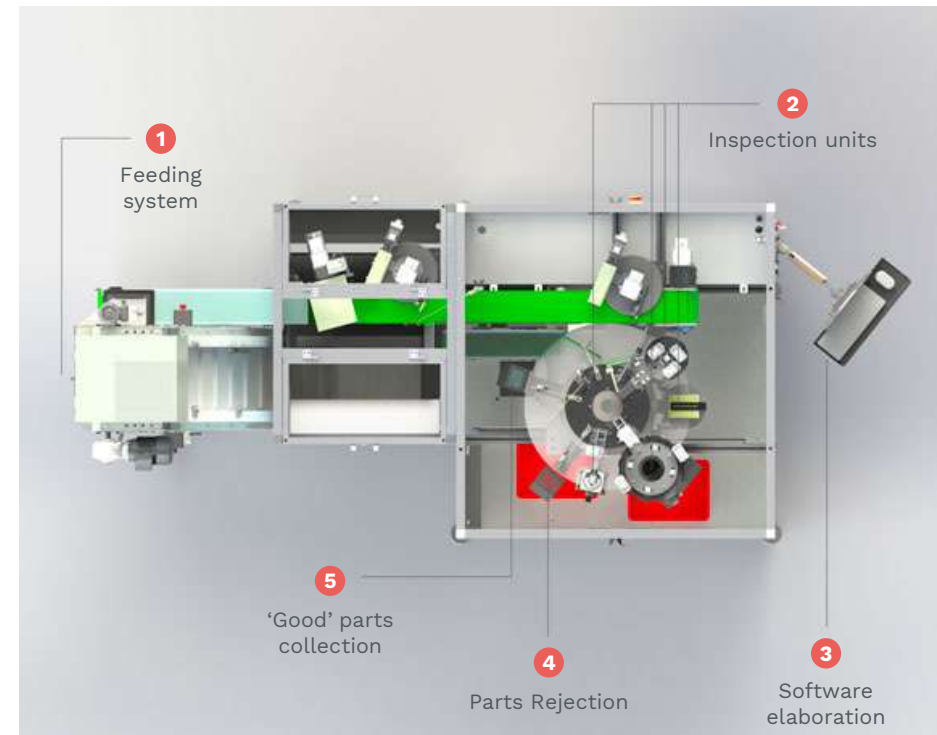
## DESCRIPTION 概要

Single-table automatic sorting machine for inspecting both sides of parts. This solution allows for optical inspection of parts through transparent glass and therefore without the need to flip them mechanically

部品の両面を検査するシングルテーブル自動選別機。このソリューションでは、透明ガラスを通して部品の光学検査を行うため、機械的に部品を反転させる必要がありません。

The system, with a simple and compact structure, is equipped with high-resolution cameras and a high-performance loading system capable of handling items of different sizes and materials. DS ONE is also equipped with a Smart Software that allows for the fully automatic adjustment of parameters and images

シンプルでコンパクトな構造のこのシステムには、高解像度カメラと、さまざまなサイズや素材のアイテムを扱うことができる高性能ローディングシステムが搭載されています。DS ONEには、パラメータと画像の完全自動調整を可能にするスマートソフトウェアも搭載されています。



**Statistics and reports**  
統計とレポート



**Remote management**  
遠隔管理



**Batch traceability**  
バッチの追跡が可能



**Interacts with management software (M.E.S.)**  
管理ソフトウェアとの連動



## ITEMS/PARTS アイテム／部品

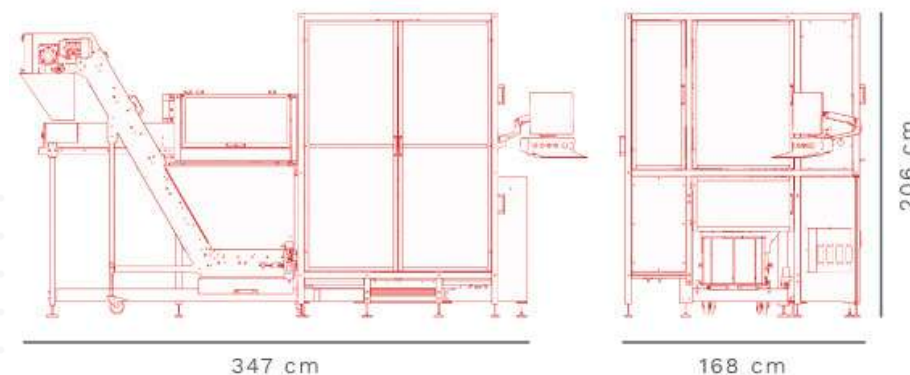
Type of Parts 部品種類	Elastomers, rigid materials エラストマー、硬質素材
Color 色	All, not transparent 透明色を除く全て
Parts Inspected 検査対象部品	O-rings, technical parts Oリング、技術部品
Characteristics 特徴	Clean, free of dust that could alter the part's surface 部品表面を変質させる可能性のある埃がなく、清潔であること
Size サイズ	Various ranges available between 5 – 80 mm OD 外径5 - 80mmまでのレンジ
Chord/Height コード／高さ	0.8 – 15 mm 0.8 – 20 mm (customized settings)

## VISION 視覚

Resolution 解像度	Depends on the configuration 構成による
Zoom ズーム	Option available オプションあり
Type of Camera カメラの種類	Matrix マトリックス
Framed Field カメラ視野	From 20 to 60 mm
Camera Resolution カメラ解像度	5 MP

## CHARACTERISTICS 特徴

Speed 速度	Up to 10 pts/s 毎秒10パーツまで
Load 供給	Automatic 自動
Type of Machine マシンタイプ	Single-table シングル・テーブル
Noise Level 騒音レベル	< 75 dB
Three-Phase Power Supply 三相電源供給	230 – 480 v
Maximum Installed Power 最大設置電力	4 Kw
Average Consumption 平均消費	1.2 Kw
Compressed Air Consumption 圧縮エア消費	400 NL/Min



# DS DUAL



## RELIABILITY<sup>2</sup> 2重の信頼性

Thanks to its dual table, DS DUAL guarantees inspection of both sides of the part under the same conditions

DS DUALは2つのテーブルを備えているため、同じ条件で部品の両面を検査することができます。

The multiple configuration options available allow it to satisfy all analysis requirements

複数の設定オプションが用意されているため、あらゆる分析要件を満たすことができます。

**Settori: Industrial – Automotive, Precision Metal Components, Fashion**

分野：工業、自動車、精密金属部品、ファッション



Open  
Technical  
Data Sheet

Framed Field カメラ視野	From 30 to 120 mm
Diameter 径	From 5 to 110 mm OD 外径
Height 高さ	From 0.8 to 15 mm





## DESCRIPTION 概要

An automatic sorting machine composed of two semi-transparent glass tables that makes it possible to inspect both sides of parts with the use of a mechanical flipper. The material to be sorted is loaded through a feed system that is capable of handling items of various sizes and materials

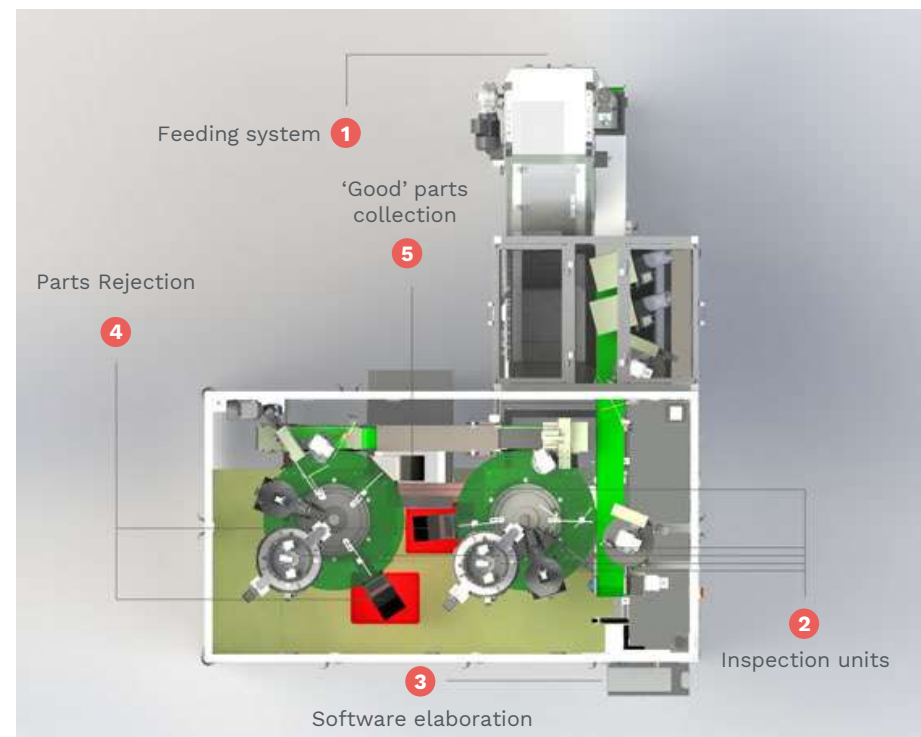
半透明のガラステーブル2台で構成され、機械式反転装置により部品の両面検査が可能な自動選別機。選別される素材は、様々なサイズと材質のアイテムに対応可能な供給システムを通して投入されます。

The operator sets the parameters and tolerances that must be respected and the system generates a report on the compliant parts, details regarding defective parts, and statistical reports

オペレータは、遵守すべきパラメータと公差を設定し、システムは適合部品のレポート、不良部品の詳細、および統計レポートを生成します。

The machine is available in versions with a 5 or 12 megapixel camera, with or without a motorized optical system (zoom, focus, aperture)

本機には、5メガピクセルまたは12メガピクセルのカメラ、また、電動光学システム（ズーム、フォーカス、絞り）有無のバージョンがあります。



**Statistics and reports**  
統計とレポート



**Batch traceability**  
バッチの追跡が可能



**Remote management**  
遠隔管理



**Interacts with management software (M.E.S.)**  
管理ソフトウェアとの連動



## ITEMS/PARTS アイテム／部品

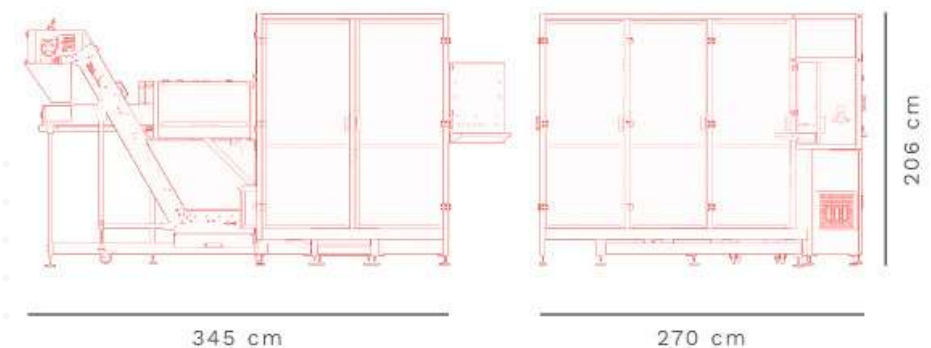
Type of Parts 部品種類	Elastomers, rigid materials エラストマー、硬質素材
Color 色	All, not transparent 透明色を除く全て
Parts Inspected 検査対象部品	O-rings, technical parts Oリング、技術部品
Characteristics 特徴	Clean, free of dust that could alter the part's surface 部品表面を変質させる可能性のある埃がなく、清潔であること
Size サイズ	Various ranges available between 5 – 110 mm OD 外径5mmから110mmまでのレンジ
Chord/Height コード／高さ	0.8 – 15 mm

## VISION 視覚

Resolution 解像度	Depends on the configuration 構成による
Zoom ズーム	Option available オプションあり
Type of Camera カメラ種類	Matrix マトリックス
Maximum Framed Field 最大カメラ視野	120 mm
Camera Resolution カメラ解像度	5 or 12 MP

## CHARACTERISTICS 特徴

Speed 速度	Up to 10 pts/s 毎秒 10 パーツまで
Load 供給	Automatic 自動
Type of Machine マシンタイプ	Dual-table 2つのテーブル
Noise Level 騒音レベル	< 75 dB
Three-Phase Power Supply 三相電源供給	230 – 480 v
Maximum Installed Power 最大設置電力	4 Kw
Average Consumption 平均消費	1.7 Kw
Compressed Air Consumption 圧縮エア消費	600 NL/Min



# DS MICRO



## MICRO INSPECTION, MACRO PERFORMANCE ミクロの検査、マクロの性能

DS MICRO is designed to perform surface and dimensional inspections of very small components such as O-rings

DS MICROは、Oリングなどの極小部品の表面検査と寸法検査を行うために設計されています。

**Sectors: Industrial - Automotive, Pharmaceutical**

分野：工業、自動車、製薬



Open  
Technical  
Data Sheet

Framed Field カメラ視野	From 10 to 20 mm
Diameter 径	From 0.5 to 9 mm
Height 高さ	From 0.5 to 2 mm





## DESCRIPTION 概要

The machine is fed through a vibratory bowl feed system specially designed for very small parts.

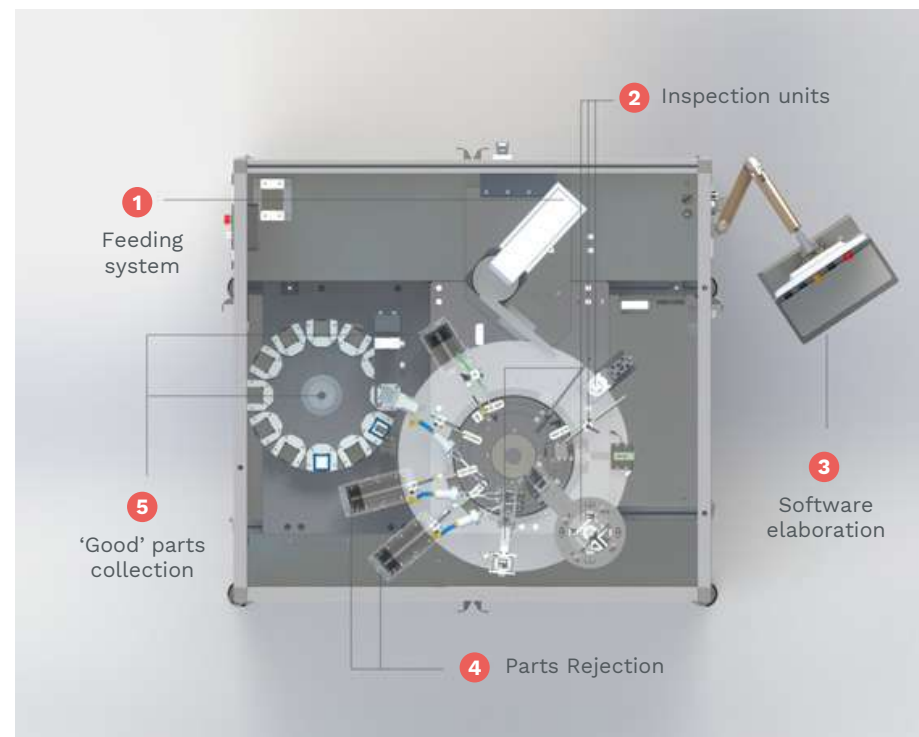
At the end of the inspection cycle, the parts are separated and packaged into small plastic containers (defective parts, compliant parts, and samples) using a vacuum separation system

この機械は、極小部品用に特別に設計された振動式ボウル供給システムを通して供給されます。検査サイクルが終了すると、部品は真空分離システムを使用して小さなプラスチック容器（不良部品、適合部品、サンプル）に分離・梱包されます。

The machine is equipped with an antistatic system that ensures proper handling of the parts.

For each batch, the operator has access to documents which summarize the compliant parts, details regarding defective parts, and statistical reports

機械には静電気防止システムが装備されており、部品の適切な取り扱いが保証されています。オペレータは、バッチごとに、適合部品、不良部品の詳細、および統計レポートをまとめた文書にアクセスできます。



### Statistics and reports

統計とレポート



### Batch traceability

バッチの追跡が可能



### Remote management

遠隔管理



### Interacts with management software (M.E.S.)

管理ソフトウェアとの連動



## ITEMS/PARTS アイテム／部品

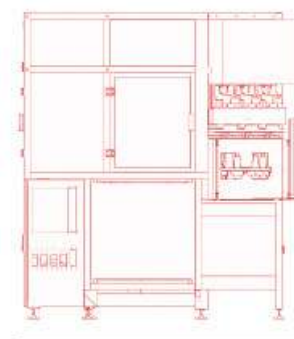
Type of Parts 部品種類	Elastomers, rigid materials エラストマー、硬質素材
Color 色	All, not transparent 透明色を除く全て
Parts Inspected 検査対象部品	Micro O-Ring マイクロOリング
Characteristics 特徴	Clean, free of dust that could alter the part's surface 部品表面を変質させる可能性のある埃がなく、清潔であること
Size サイズ	0.5 – 9 mm
Chord/Height コード／高さ	0.5 – 2 mm

## VISION 視覚

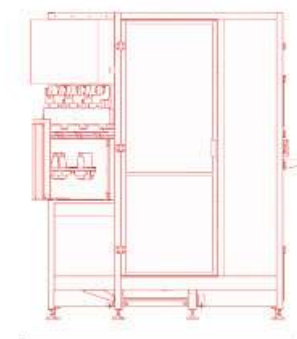
Resolution 解像度	(A) 0.004 mm/pixel (B) 0.005 mm/pixel
Zoom ズーム	No なし
Type of Camera カメラの種類	Matrix マトリックス
Maximum Framed Field 最大カメラ視野	From 10 to 20 mm
Camera Resolution カメラ解像度	5 MP

## CHARACTERISTICS 特徴

Speed 速度	Up to 5 pts/s 毎秒5パーツまで
Load 供給	Automatic 自動
Type of Machine マシンタイプ	Single-table シングル・テーブル
Noise Level 騒音レベル	< 75 dB
Three-Phase Power Supply 三相電機供給	230 – 480 v
Maximum Installed Power 最大設置電力	4 Kw
Average Consumption 平均消費	1.4 Kw
Compressed Air Consumption 圧縮エア消費	400 NL/Min



194 cm



189 cm

205 cm





## FUTURE IS HERE

### 未来の技術がここに

DS PRO is the latest generation automatic visual inspection system that takes advantage of artificial intelligence to identify defects

DS PROは、人工知能を活用して欠陥を特定する最新世代の自動外観検査システムです。

**Sectors: Industrial – Automotive, Pharmaceutical, Precision Metal Components, Fashion**

分野：工業、自動車、製薬、精密金属部品、ファッション



Open  
Technical  
Data Sheet

Framed Field カメラ視野	30, 60 (and 90 only Top) 30、60（トップ部のみ90）
Diameter 径	From 5 to 80 mm OD 外径
Height 高さ	From 0.8 to 15 mm (30mmまではカスタム)

## DESCRIPTION 概要

An automatic single-table inspection machine, pioneer of Doss Visual Solution's new generation of artificial vision systems

DOSS社外観検査ソリューションの新世代人工検査システムのパイオニア、シングルテーブル自動検査機。

Thanks to the use of special anti-reflective technical glass, the quality of images captured by the cameras above and below is the same

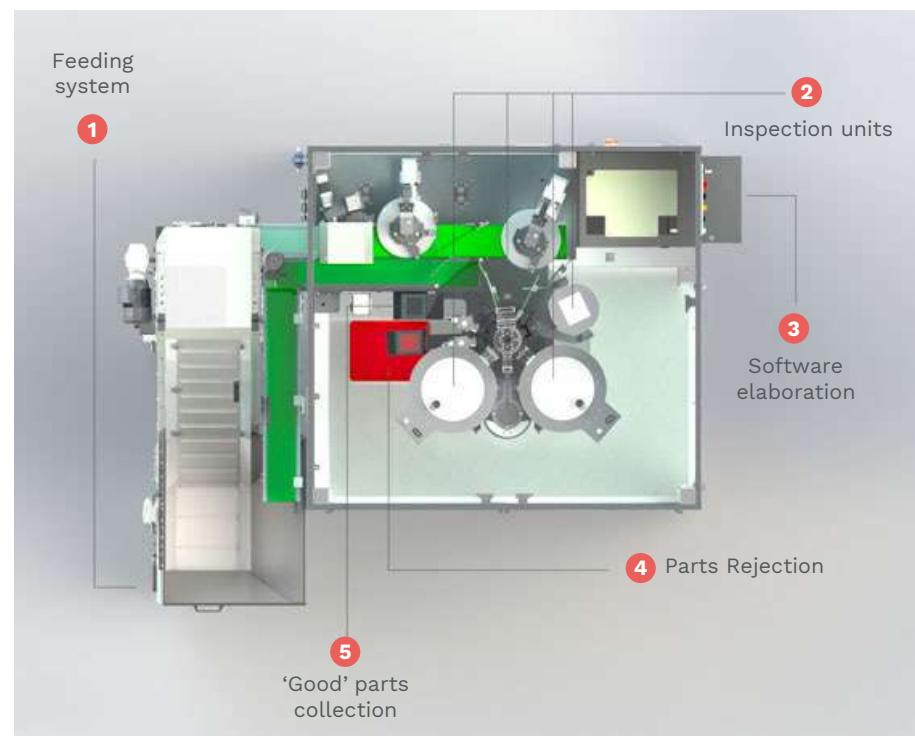
特殊な反射防止テクニカル・ガラスを使用しているため、上下のカメラで撮影した画像の品質は同じです。

The fully automatic lens-changing system provides the benefits of fixed-field optics and the flexibility of multiple framed fields

全自動レンズ交換システムは、定視野光学の利点と複数のカメラ視野の柔軟性を提供します。

The automatic lifting system that all stations are equipped with allows for quick cleaning or replacement of the table. A webcam is available to assist with remote support

すべてのステーションに装備されている自動昇降システムにより、テーブルの清掃や交換が迅速に行えます。ウェブカメラで遠隔サポートが可能です。



**Statistics and reports**  
統計とレポート



**Batch traceability**  
バッチの追跡が可能



**Remote management**  
遠隔管理



**Interacts with management software (M.E.S.)**  
管理ソフトウェアとの連動





## ITEMS/PARTS アイテム／部品

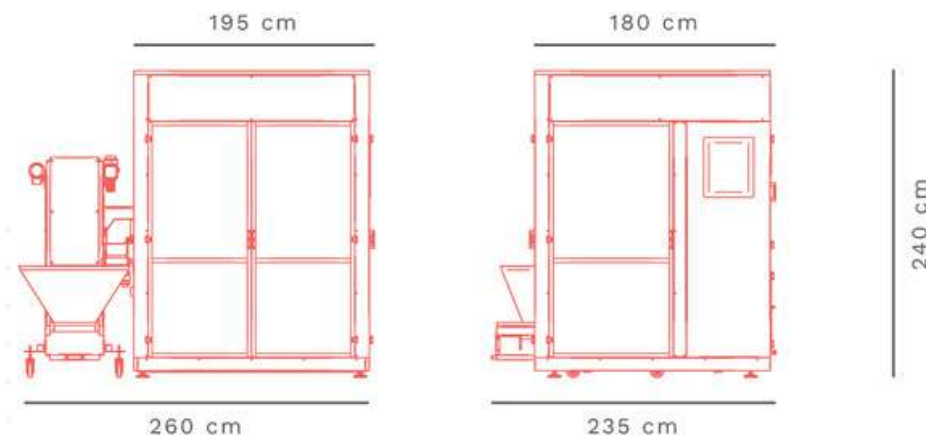
Type of Parts 部品種類	Elastomers, rigid materials エラストマー、硬質素材
Color 色	All, not transparent 透明色を除く全て
Parts Inspected 検査対象部品	O-rings, technical parts Oリング、技術部品
Characteristics 特徴	Clean, free of dust that could alter the part's surface 部品表面を変質させる可能性のある埃がなく、清潔であること
Size サイズ	5 – 80 mm OD 外径
Chord/Height コード／高さ	0.8 – 15 mm 0.8 – 30 mm (customizable settings)

## VISION 視覚

Resolution 解像度	Depends on the configuration 構成による
Lenses レンズ	Automatically interchangeable 自動交換可能
Type of Camera カメラの種類	Matrix マトリックス
Maximum Framed Field 最大カメラ視野	Can be automatically selected from: (A) 30 mm, (B) 60 mm, (C) 90 mm A, B, Cから自動選択
Camera Resolution カメラ解像度	fino a 5 µm 5µmまで

## CHARACTERISTICS 特徴

Speed 速度	Up to 14 pts/s 毎秒 14 パーツまで
Load 供給	Automatic 自動
Type of Machine マシンタイプ	Single-table シングル・テーブル
Noise Level 騒音レベル	< 75 dB
Three-Phase Power Supply 三相電源供給	230 – 480 v
Maximum Installed Power 最大設置電力	4 Kw
Average Consumption 平均消費	1 Kw
Compressed Air Consumption 圧縮エア消費	200 NL/Min





## INSPECTION WITHOUT LIMITS

### 制限のない検査

DS MAX is dedicated to the visual inspection of large parts thanks to a manipulator robot that handles the movement and positioning of the parts

DS MAXは、部品の移動と位置決めを行うマニピュレーターロボットにより、大型部品の外観検査に特化しています。

### Sectors: Industrial – Automotive

分野：工業、自動車



Open  
Technical  
Data Sheet

Framed Field カメラ視野	From 10 to 20 mm
Diameter 径	From 70 to 200 mm
Height 高さ	From 1 to 6 mm

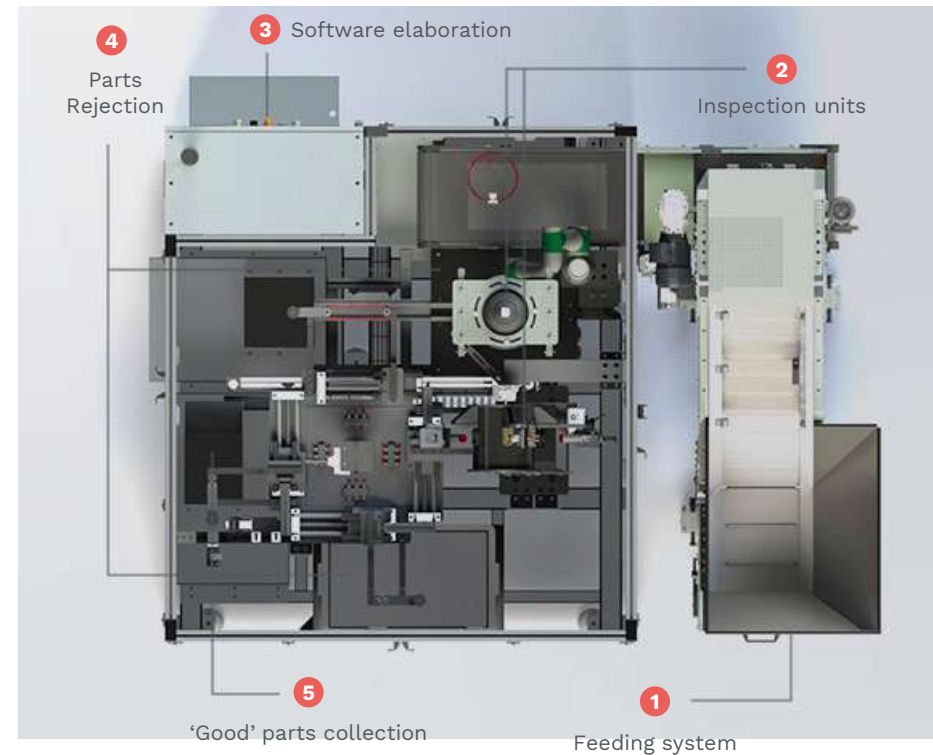
## DESCRIPTION 概要

DS MAX enables the visual inspection of parts that are too large for glass tables to manage, thanks to a manipulator robot that handles the movement of the parts. DS MAX is the first inspection machine that seamlessly integrates the new DS MIND operating system, allowing you to leap into the future and providing an opportunity to revolutionize your production system

DS MAXは、マニピュレーターロボットによる部品の搬送により、ガラステーブルでは対応できないような大きな部品の外観検査を可能にします。DS MAXは、新しいDS MINDオペレーティングシステムをシームレスに統合した最初の検査機であり、未来への飛躍を可能にし、生産システムを革新する機会を提供します。

Through the loading system, the parts are placed in an orderly manner on a conveyor belt, from which the robotic gripping system picks them up one by one and transports them inside the machine. There, the dimensional measurement is carried out first, after which, using a pulley system, the pieces are tensioned and rotated in preparation for the surface inspection. Finally they are sorted into good and defective parts

ローディングシステムにより、部品はベルトコンベア上に整列し、そこからロボット把持システムにより1つずつピックアップされ、機械内部に搬送されます。そこでまず寸法測定が行われ、その後、プーリーシステムを使用して、表面検査の準備のために部品に張力と回転を与えます。最後に、良品と不良品に選別されます。



**Statistics and reports**  
統計とレポート



**Batch traceability**  
バッチの追跡が可能



**Remote management**  
遠隔管理



**Interacts with management software (M.E.S.)**  
管理ソフトウェアとの連動



[www.doss.it](http://www.doss.it)

[Go Back To: DS MAX](#)

## ITEMS/PARTS アイテム／部品

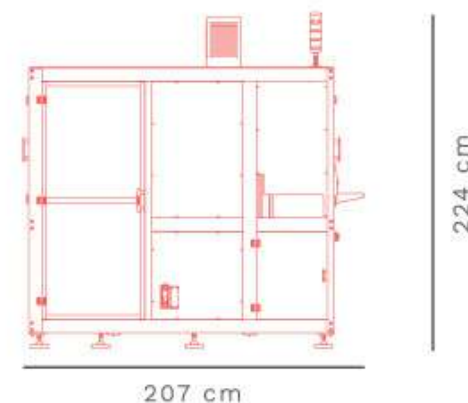
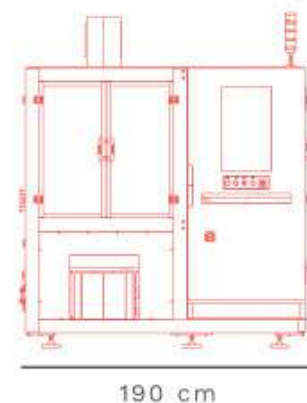
Type of Parts 部品種類	Inspection of larger parts as compared to those in the range of tabletop machines テーブル式と比較して大きな部品の検査が可能
Color 色	All, not transparent 透明色を除く全て
Minimum diameter 最小径	70 mm
Maximum diameter 最大径	200 mm
Minimum height 最小高さ	Chord 1 mm   コード
Maximum height 最大高さ	Chord 6 mm   コード

## VISION 視覚

Camera Resolution カメラ解像度	2,3 MP (superficial) 表層 12,3 MP (dimensional) 次元
Type of field 視野タイプ	Fixed 固定
Framed field カメラ視野	45 mm
Color or B/W カラーまたは白黒	Color カラー

## CHARACTERISTICS 特徴

Maximum number of view stations 最大検査ステーション数	2
N. part exits 部品出口数	2 good / 2 defective 良品 2、不良品 2
Inspection time 検査時間	3 seconds per part 1 部品につき 3 秒
Type of part exit 部品出口タイプ	Shoot and/or belt シュート、および／または、ベルト





## DOSS SUPPORT IN THE WORLD



**600+**

Routine maintenance intervention

600以上の定期的なメンテナンス介入



**700+**

Extraordinary maintenance intervention

700以上の特別なメンテナンス介入



**24H**

SLA response time

24時間対応のサービス



**600+**

Hours of remote connection

600時間以上のリモート接続



**4K+**

Replaced parts

4,000個以上の交換された部品



**700+**

Hours of training

700時間以上のトレーニング



[www.doss.it](http://www.doss.it)

# DOSS: COSTUMER SERVICE

**4 継続的なモニタリングと改善：**  
DOSS社にとって、私たちが提供するサービスや製品に関するお客様のニーズをより深く認識することは不可欠であり、それを設計と製造の両面から継続的な改善のプロセスに反映させ、利用可能なサービスの幅広い製品ラインアップに反映させます。

## **4 CONTINUOUS MONITORING AND IMPROVEMENT:**

For DOSS, it is essential to gain a deeper awareness of our clients' needs in regard to the services and products that we offer, translating them into a process of continuous improvement, in terms of both design and production, and into an extensive portfolio of available services

**3 顧客体験：**  
お客様に最高の顧客体験を提供することを目指し、すべてのステップをご案内し、パートナーシップの一瞬一瞬を大切にします。

**3 CUSTOMER EXPERIENCE:** We aim to provide the best customer experience to our clients, guiding them every step of the way and valuing every moment of our partnership

**1 効果的なコミュニケーション：**  
明確で、十分に定義され、追跡可能なコミュニケーションチャネル（電子メール、WhatsApp、電話、チケット）の構築により、私たちはますます効果的になり、ますます高性能なサポートを提供できるようになりました。

**1 EFFECTIVE COMMUNICATION:**  
The creation of clear, well-defined, and traceable communication channels (e-mail, WhatsApp, telephone, ticket) allows us to be increasingly effective and to offer increasingly high-performance support

**2 PROACTIVITY:**  
We commit every day to anticipating the needs of our clients, developing new products and features, and providing timely and personalized responses

**2 積極性：**  
お客様のニーズを先取りし、新商品や新機能を開発し、タイムリーできめ細かな対応することに日々取り組んでいます。

