



総代理店：株式会社コーレンス
第三営業本部第五部
TEL: 03-5114-0778
Email: d35@correns.co.jp



YOUR QUALITY, OUR VISION.

We make the difference together.

品質重視なら**Doss**社検査機を
ご使用ください。
違いが分かります！



WHO WE ARE

Since 1995, we have been working with companies that manufacture rubber, silicone, plastic, and metal components for the automotive, pharmaceutical, industrial, and fashion sectors, helping them to satisfy the standard of **100% Quality Control**

1995年創立以来、自動車業界、医療業界、ファッション業界などのラバー、シリコン、プラスチック及びメタル部品・材料の製造会社が**100%**満足できる品質を追求してきました。

QUALITY MATTERS

Your goal, our commitment! 皆様の目標が、弊社がお約束することです

We work to help you **eliminate non-conformities** 我々は不良品撲滅目標を援助します



www.doss.it

WHAT WE DO

We design and manufacture **innovative visual inspection systems** that are capable of adapting to various production needs in terms of materials to be inspected, defects to be identified, sorting times, and logistical requirements

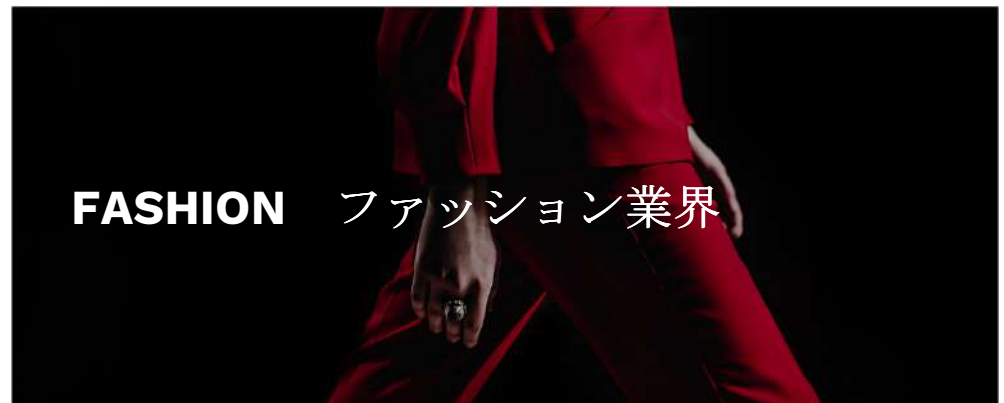
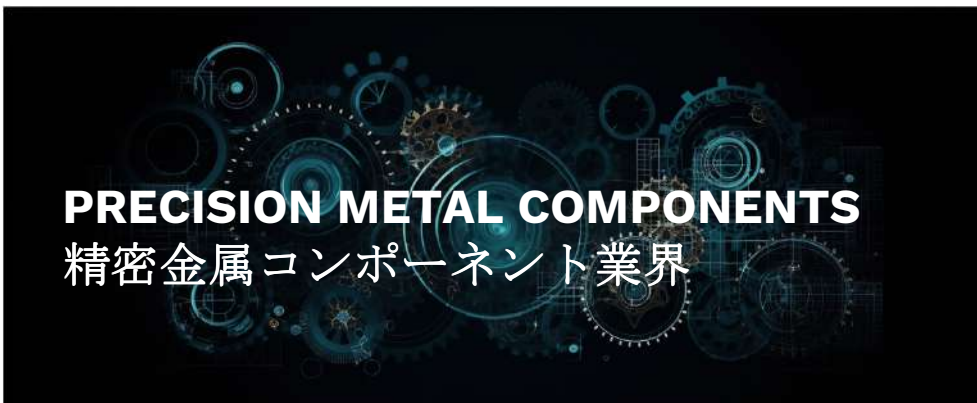
我々は、検査対象の材質、特定する欠陥、選別時間、物流要件など、さまざまな生産ニーズに対応できる革新的な外観検査システムを設計・製造しています。



A FOCUS ON ターゲット市場

Our expertise allows us to offer the best proven solutions for the industrial, automotive, pharmaceutical, precision metal components, and fashion accessory sectors

私たちの専門知識により、工業、自動車、製薬、精密金属部品、ファッションアクセサリーの各分野で実証済みの最高のソリューションを提供することができます。



DOSS IN THE WORLD

世界のDoss社拠点紹介

Service Center
& Showroom

USA (支店)

Detroit デトロイト

Headquarter
& Production

ITALY (本社)

Erbusco (BS) エルブスコ

Service Center
& Showroom

TAIWAN
(支店)

Taichung 台中



1K+

Installed Visual
Inspection Systems
納品実績1000台以上



www.doss.it

OUR NUMBERS



28

Years on the market
28年間の実績



3

Locations worldwide
ワールドワイドな展開を行っています



50+

Employees
50人以上の従業員業務



20+

Agents worldwide and
international assistance
代理店は20か国以上にわたり
サポートします



4k mq

HQ, Production and Show
Room
本社、製造、ショールームを
統括したサービス展開

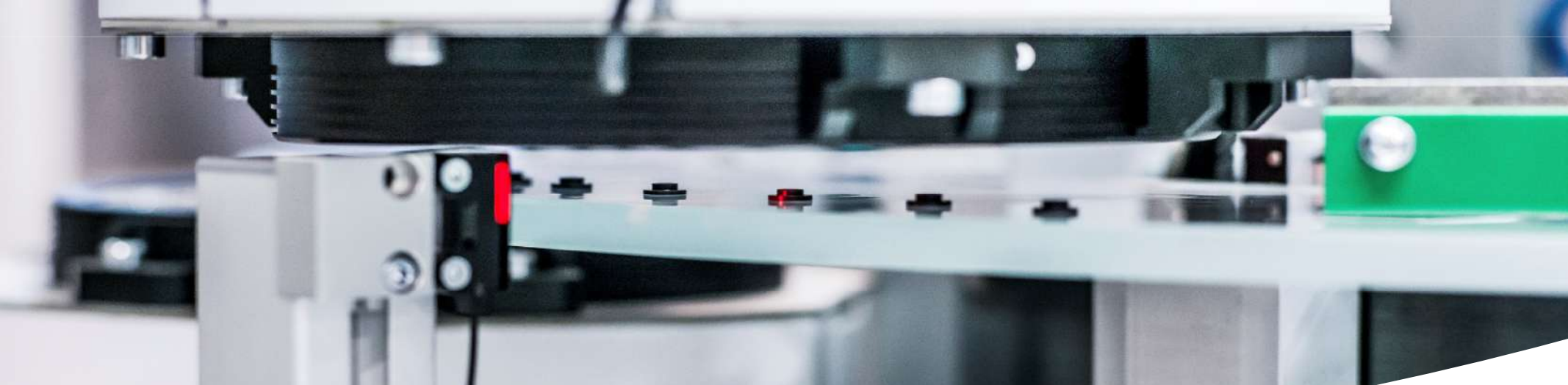


200+

Clients worldwide
納品実績のあるお客様は200
社以上になります



www.doss.it



OUR VALUES

The values that guide our strategic and operational choices every day:

我々の毎日の戦略的及び運営上の選択の指針となる価値観は次の通りです。

CONTINUOUS INNOVATION 限らない革新技术の追求



Innovation guides every aspect of our business. Our intentions and actions are focused on meeting market demands with cutting-edge technologies and partnerships

イノベーションは当社のビジネスのあらゆる側面を導きます。私たちの意図と行動は、最先端のテクノロジーとパートナーシップで市場の需要を満たすことに焦点を当てています



TEAMWORK チームワーク

Teamwork is fundamental to a project's success. Our team is made up of highly qualified professionals who use their knowledge, skills, and experience to deliver exceptional results

チームワークはプロジェクトの成功の基礎です。当社のチームは、知識、スキル、経験を活用して優れた結果をもたらす高度な資格を持つ専門家で構成されています



www.doss.it

1

FEEDING SYSTEM

パーツローディングシステム
検査機本体へパーツを送り込みます

Parts are loaded into the machine by the loading systems

5

'GOOD' PARTS COLLECTION

パーツ良品分離
検出後の良品は、専用良品ボックスへ送られます

If parts pass all controlled parameters, they will be collected in 'good' bin or packing system

2

INSPECTION UNITS 検査ユニット
パーツは、回転テーブル、搬送ベルト、ピッキングシステムにより、上下表面、内外周、平面性の検査を行ないます
Parts pass through various inspection units (superficial, peripheral, or laser station) by rotating table, or belts, or pick & place system

3

SOFTWARE ELABORATION

ソフトウェア解析
パーツはそれぞれの検査ユニットにおいて専用ソフトウェアにより画像解析します
Software inspects the images of the parts taken by the inspection units

4

PARTS REJECTION

パーツ不良分離
検出後の不良品は専用ボックスへ送られます

If defects are detected parts will be rejected



www.doss.it

INSPECTIONS 検査項目

Visual inspection systems support quality departments in the following inspections operations:

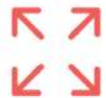
品質管理部門及び検査員の作業サポート



Flatness 平面性



Profile for detecting flashes and incomplete fills
バリ及び欠損部検出



Dimensional 寸法計測、公差判定



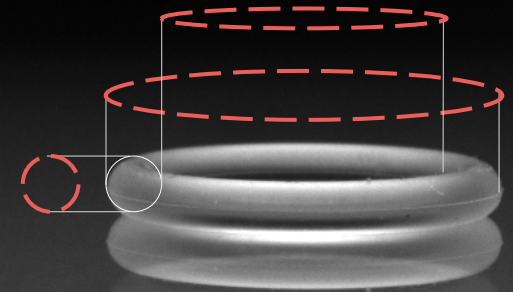
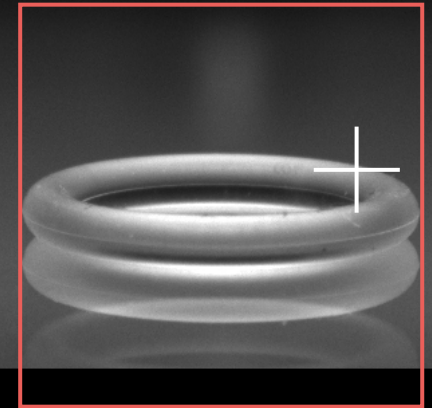
External and internal surfaces
外周及び内周側表面検査



Presence of cuts, fractures, and bubbles
亀裂、割れ目、気泡有無検出



www.doss.it



DOSS DOES MORE

Why choose Doss visual inspection systems?

何故Doss社が選ばれますか？





DLAB2

Optical measurement tool (2D and thickness) for O-rings and technical components

Oリングおよび技術部品用光学測定ツール（2Dおよび厚さ）



Open
Technical
Data Sheet

| | |
|-----------------------|----------------------------|
| Framed Field カメラ視野 | 130 mm |
| Diameter 径 | 1 mm ID 内径 124 mm OD 外径 |
| Height 高さ | From 0.5 to 30 mm |

ITEMS/PARTS アイテム／部品

| | |
|---------------------------|---|
| Type of Parts 部品種類 | Elastomers, rigid materials エラストマー、硬質素材 |
| Color 色 | All, not transparent 透明色を除く全て |
| Parts Inspected 検査対象部品 | O-rings, technical parts Oリング、技術部品 |
| Characteristics 特徴 | Clean, free of dust that could alter the part's surface 部品表面を変質させる可能性のある埃がなく、清潔であること |
| Size サイズ | 1 mm ID 内径 – 124 mm OD 外径 |
| Chord/Height | 0.5 – 30 mm |

CHARACTERISTICS

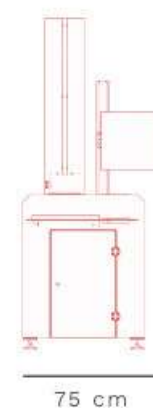
| | |
|--|----------------|
| Speed 速度 | 1 pz/s 毎秒1 パーツ |
| Repeatability 繰り返し精度 | ± 0.01 mm |
| Accuracy 精度 | ± 0.021 mm |
| Single-Phase Power Supply Voltage 単相電源電圧 | 230 v – 50 Hz |
| Maximum Installed Power 最大設置電力 | 0.5 Kw |
| Degree of Electrical Protection 電気保護 | IP 44 |
| Average Consumption 平均消費 | 0.02 Kw |

VISION 視覚

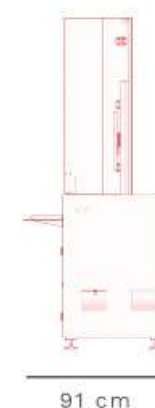
| | |
|-------------------------------|----------------|
| Resolution 解像度 | 0.064 mm/pixel |
| Framed Field 5MP カメラ視野 5MP | 130 mm |
| Camera Resolution カメラ解像度 | 5 MP |

LASER レーザー

| | |
|--------------------------------|---|
| Resolution 解像度 | (A) 0.5 mm, (B) 1.5 mm |
| Framed Field カメラ視野 | (A) 0.1 mm – 8 mm (B) 0.1 mm – 16 mm |
| Measurement Increments 測定増分 | 0.01 mm |
| Linearity 直線性 | (A) 8 mm, (B) 16 mm |



75 cm



91 cm

210 cm





DLAB3

Optical measurement tool (2D and thickness) for O-rings and technical components

Oリングおよび技術部品用光学測定ツール（2Dおよび厚さ）



Open
Technical
Data Sheet

| | |
|-----------------------|----------------------------|
| Framed Field カメラ視野 | 210 mm |
| Diameter 径 | 2 mm ID 内径 200 mm OD 外径 |
| Height 高さ | From 1 to 50 mm |

ITEMS/PARTS アイテム／部品

| | |
|---------------------------|---|
| Type of Parts 部品種類 | Elastomers, rigid materials エラストマー、硬質素材 |
| Color 色 | All, not transparent 透明色を除く全て |
| Parts Inspected 検査対象部品 | O-rings, technical parts Oリング、技術部品 |
| Characteristics 特徴 | Clean, free of dust that could alter the part's surface 部品表面を変質させる可能性のある埃がなく、清潔であること |
| Size サイズ | 2 mm ID 内径 – 200 mm OD 外径 |
| Chord/Height コード／高さ | 1 – 50 mm |

VISION 視覚

| | |
|-------------------------------|---------------|
| Resolution 解像度 | 0.08 mm/pixel |
| Framed Field 5MP カメラ視野 5MP | 210 mm |
| Camera Resolution カメラ解像度 | 9 MP |

LASER レーザー

| | |
|--------------------------------|---|
| Resolution 解像度 | (A) 0.5 mm, (B) 1.5 mm |
| Framed Field カメラ視野 | (A) 0.1 mm – 8 mm (B) 0.1 mm – 16 mm |
| Measurement Increments 測定増分 | 0.01 mm |
| Linearity 直線性 | (A) 8 mm, (B) 16 mm |

CHARACTERISTICS 特徴

| | |
|---|---|
| Cycle Time サイクルタイム | 1 pts/s (camera) 24 s (laser) 毎秒1パーツ(カメラ) 1パーツ24秒(レーザー) |
| Repeatability 繰り返し精度 | ± 0.013 mm |
| Accuracy 精度 | ± 0.027 mm |
| Single-Phase Power Supply Voltage 単層電源電圧 | 230 v – 50 Hz |
| Maximum Installed Power 最大設置電力 | 0.5 Kw |
| Degree of Electrical Protection 電気保護 | IP 44 |
| Average Consumption 平均消費 | 0.02 Kw |



90 cm



95 cm

233 cm



DLAB4

Laser-based measurement tool for circular, and also flexible, parts

レーザーによる円形部品、伸縮性のある部品の測定ツール

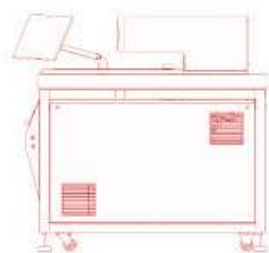


Open
Technical
Data Sheet

| | |
|-----------------------|---|
| Framed Field カメラ視野 | N/A |
| Diameter 径 | (A) 10 mm ID 内径– 450 mm OD 外径 (B) 230 mm ID 内径– 720 mm OD 外径 |
| Height 高さ | From 0.5 to 30 mm |

ITEMS/PARTS アイテム／部品

| | |
|---------------------------|---|
| Type of Parts 部品種類 | Circular parts 円形部品 |
| Color 色 | All, not transparent 透明色を除く全て |
| Parts Inspected 検査対象部品 | O-rings, technical parts Oリング、技術部品 |
| Characteristics 特徴 | Clean, free of dust that could alter the part's surface 部品表面を変質させる可能性のある埃がなく、清潔であること |
| Size サイズ | (A) 10 mm ID 内径 – 450 mm OD 外径 (B) 230 mm ID 内径 – 720 mm OD 外径 |
| Chord/Height コード／高さ | Up to 30 mm 30 mmまで |



143 cm



96 cm

139 cm

VISION 視覚

| | |
|--------------------------------|-----|
| Resolution 解像度 | N/A |
| Framed Field 5 MP カメラ視野 5MP | N/A |
| Camera Resolution カメラ解像度 | N/A |

CHARACTERISTICS 特徴

| | |
|---|--|
| Cycle Time サイクルタイム | (A) 15 s (normal mode), 5 s (fast mode) 15秒(ノーマルモード) 5秒(ファストモード) (B) 31,9 s (normal mode), 10,9 s (fast mode) 31.9秒(ノーマルモード) 10.9秒(ファストモード) |
| Repeatability 繰り返し精度 | ± 0.015 mm |
| Accuracy 精度 | ± 0.030 mm |
| Single-Phase Power Supply Voltage 単層電源電圧 | 115/230 v |
| Maximum Installed Power 最大設置電力 | 0.5 Kw |
| Degree of Electrical Protection 電気保護 | IP 44 |
| Average Consumption 平均消費 | 0.15 Kw |



DOSS INLINE



QUALITY FOR EVERYTHING, EVERYWHERE

あらゆる場所で、あらゆるものに対応する品質

With DOSS INLINE, real-time inspection of production is finally possible, thanks to the installation of all the classic standard DOSS view stations directly on the client's production line

DOSS INLINEでは、DOSSの標準的な検査ステーションを全てお客様の生産ラインに直接設置することで、生産工程のリアルタイム検査が可能になりました。



Open
Technical
Data Sheet



www.doss.it



AUTOMATED SAFETY FOR YOUR PRODUCTION

生産における自動化された安全性

DOSS ROBOTICS offers integrated robotic automation with vision control to automate both visual inspection and the handling of parts within the production process

DOSS ROBOTICSは、生産工程における目視検査と部品ハンドリングの両方を自動化する、ビジョン制御による統合型ロボットオートメーションを提供します。



Open
Technical
Data Sheet

DS MIND: ENDLESS INTELLIGENCE

With DS MIND we welcome the use of **artificial intelligence** in the world of **automated visual inspection** and open the door to a series of new opportunities that will revolutionize your production process

DS MINDによる、**自動外観検査**の世界における**人工知能**の使用を歓迎し、生産工程に革命をもたらす一連の新しい機会への扉を開きます。



AUTOMATED DEFECT RECOGNITION 自動欠陥認識

Reducing setup operations and accelerating machine startup

セットアップ作業を軽減し、機械のスタートアップを早める



NATIVE ARTIFICIAL INTELLIGENCE ネイティブな人工知能

Providing valuable information that optimizes the entire production process

生産プロセス全体を最適化する貴重な情報を提供



INTEGRATION WITH FACTORY SYSTEMS / HPC 工場システムとの統合 / HPC

Making it possible to keep up with new emerging technologies

新しいテクノロジーへの対応を可能にする





EASE-OF-USE

Thanks to an entirely redesigned interface
使いやすい
一新されたインターフェース



DOCUMENTATION ACCESSIBLE FROM THE CONTROL PANEL

Training and maintenance activities become quick and easy
コントロールパネルからアクセス可能なドキュメント
トレーニングやメンテナンスが素早く簡単に



TICKETING IN THE MACHINE

Faster support thanks to a direct connection with the DOSS operations center
マシンでのチケット発行
DOSSオペレーションセンターとの直接接続によるサポートの迅速化



www.doss.it



REMOTE MANAGEMENT

To monitor the progress of inspection even while away from the office
リモート管理
外出先からでも検査の進捗状況を把握

CUSTOMIZABLE SYNOPTIC PANELS

To be able to consult all production data quickly
カスタマイズ可能な概要パネル
すべての生産データを素早く参照可能

TOTAL TRACEABILITY OF PERFORMED ACTIVITIES

You know which user did what and can optimize the process of continuous improvement
実行された作業の完全な追跡可能性
どのユーザーが何をしたかを把握し、継続的な改善プロセスを最適化



MULTI-LEVEL MANAGEMENT

The machine functions can be changed depending on the user
マルチレベル管理
マシンの機能はユーザーによって変更可能

DOSS SUPPORT IN THE WORLD



600+

Routine maintenance intervention

600以上の定期的なメンテナンス介入



700+

Extraordinary maintenance intervention

700以上の特別なメンテナンス介入



24H

SLA response time

24時間対応のサービス



600+

Hours of remote connection

600時間以上のリモート接続



4K+

Replaced parts

4,000個以上の交換された部品



700+

Hours of training

700時間以上のトレーニング



www.doss.it

DOSS: CUSTOMER SERVICE

4 継続的なモニタリングと改善：
DOSS社にとって、私たちが提供するサービスや製品に関するお客様のニーズをより深く認識することは不可欠であり、それを設計と製造の両面から継続的な改善のプロセスに反映させ、利用可能なサービスの幅広い製品ラインアップに反映させます。

4 CONTINUOUS MONITORING AND IMPROVEMENT:

For DOSS, it is essential to gain a deeper awareness of our clients' needs in regard to the services and products that we offer, translating them into a process of continuous improvement, in terms of both design and production, and into an extensive portfolio of available services

3 顧客体験：
お客様に最高の顧客体験を提供することを目指し、すべてのステップをご案内し、パートナーシップの一瞬一瞬を大切にします。

3 CUSTOMER EXPERIENCE: We aim to provide the best customer experience to our clients, guiding them every step of the way and valuing every moment of our partnership

1 効果的なコミュニケーション：
明確で、十分に定義され、追跡可能なコミュニケーションチャネル（電子メール、WhatsApp、電話、チケット）の構築により、私たちはますます効果的になり、ますます高性能なサポートを提供できるようになりました。

1 EFFECTIVE COMMUNICATION:
The creation of clear, well-defined, and traceable communication channels (e-mail, WhatsApp, telephone, ticket) allows us to be increasingly effective and to offer increasingly high-performance support

2 PROACTIVITY:
We commit every day to anticipating the needs of our clients, developing new products and features, and providing timely and personalized responses

2 積極性：
お客様のニーズを先取りし、新商品や新機能を開発し、タイムリーできめ細かな対応することに日々取り組んでいます。

